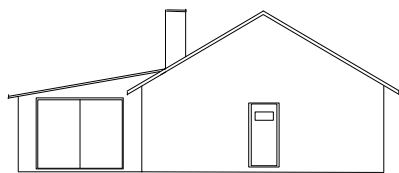
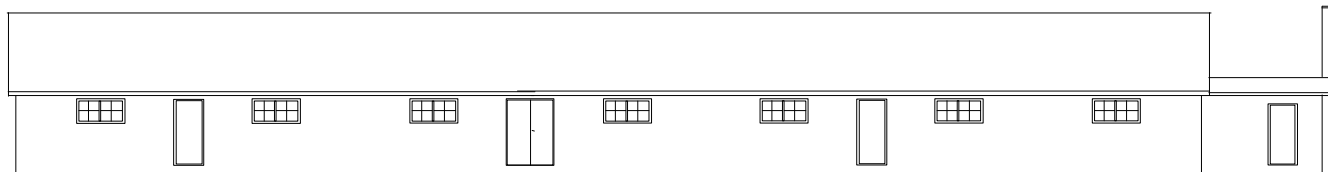


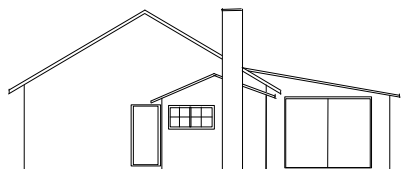
AB Vimmerby Småbåtsbyggeri 1963



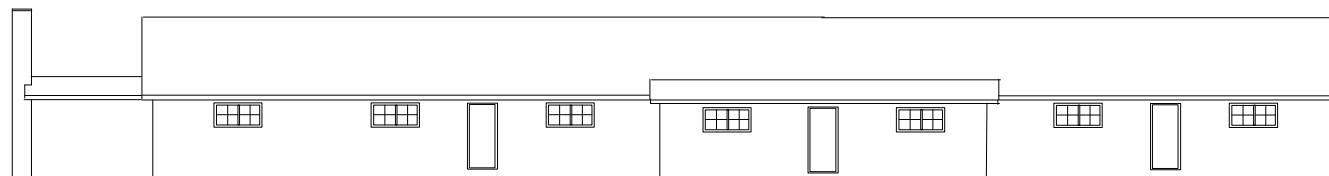
Fasad mot söder



Fasad mot öster

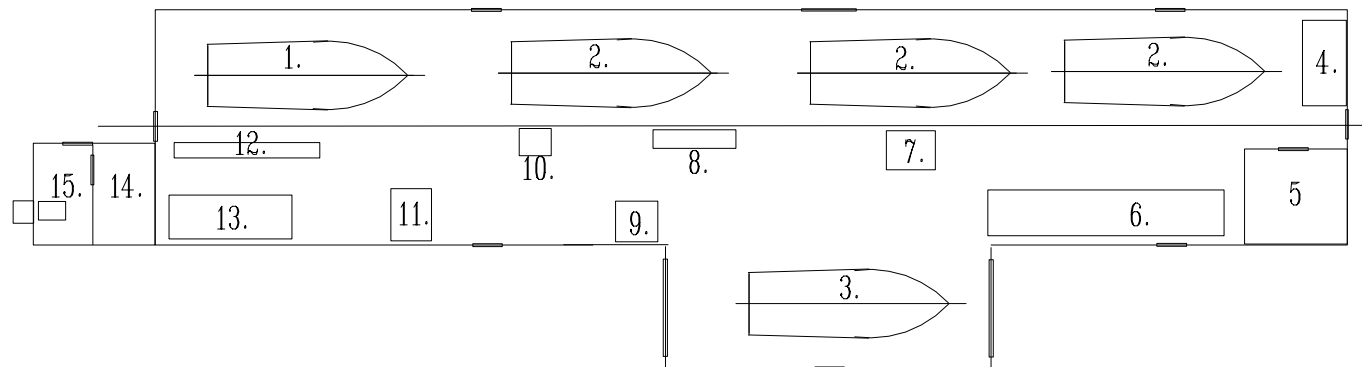


Fasad mot norr



Fasad mot väster

1. Bordläggning skrov
2. Inredning montering
3. Lack och utrustning
4. Plywoodförråd
5. Kontor
6. Mahognyträ
7. Bandsåg
8. Rikthyvel
9. Planhyvel
10. Bordsfräs
11. Valsputs
12. Baslåda
13. Ekträ
14. Spånrum
15. Pannrum



Plan över interiör

AB Vimmerby Småbåtsbyggeri, Vimmerby

Ägare Bröderna Ivar och Elis Davidsson

Ritad den: 23/1 2005

5 st. Sandö Special, illustreras i plan över interiör.

Ritad av: Roy Davidsson
Mariannelund